

STOFFE, LEDER & CO



VLIES-SPANNSTOFF S.14

- 140026** 75 g/m², 150 cm breit, anthrazit, Anschnitt, Rolle 125 m
- 140025** 75 g/m², 150 cm breit, beige, Anschnitt, Rolle 125 m
- 140024** 75 g/m², 80 cm breit, anthrazit, Anschnitt, Rolle 125 m
- 140022** 75 g/m², 80 cm breit, beige, Anschnitt, Rolle 125 m



PP-GLEITVLIES S.14

weiß

- 140040** 14 g/m² 80 cm breit, Rolle 1000 m



MOLTON S.14

- 140052** rohweiß, 2-seitig geraucht, 160 cm breit, Anschnitt, Rolle ca. 30 m
- 140066** weiß, 1-seitig geraucht, 160 cm breit, Anschnitt, Rolle ca. 90 m
- 140053** (Kalmuk) schwere Ausführung rohweiß, 2-seitig geraucht, 160 cm breit, Anschnitt, Rolle ca. 30 m



BÜHNENMOLTON S.14

blickdicht, 100 % Baumwolle, flammhemmend ausgerüstet nach DIN 4102 B 1, ca. 300 g/m²

- 140067** natur, 300 cm breit, Anschnitt, Rolle 30 m
- 140068** weiß gebleicht, 300 cm breit, Anschnitt, Rolle 30 m
- 140069** schwarz, 300 cm breit, Anschnitt, Rolle 30 m



NESSEL S.14

Baumwolle

- 140054** 150 g/m² leicht, weiß, 160 cm breit, Rolle ca. 50 m
- 140056** 185 g/m² schwer, weiß, 160 cm breit, Rolle ca. 50 m



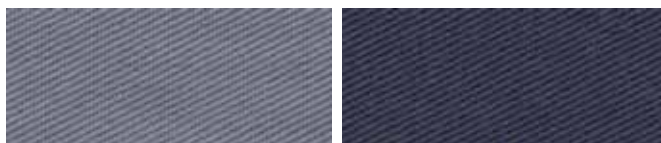
SEGELLEINEN S.14

140050 550 g/m², ca. 105 cm breit, Anschnitt, Rolle ca. 54 m



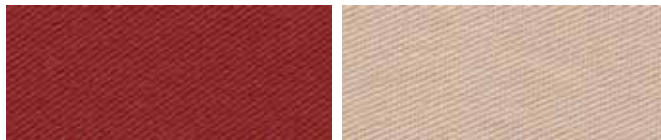
HALB-LEINEN S.14

140064 300 g/m², roh, 150 cm breit, Anschnitt, Rolle ca. 50 m



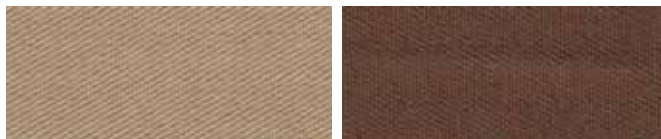
blau

dunkel blau



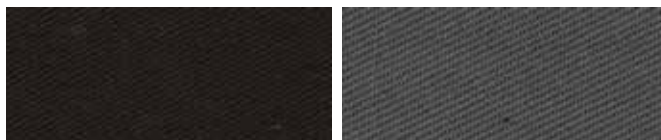
dunkel rot

hell beige



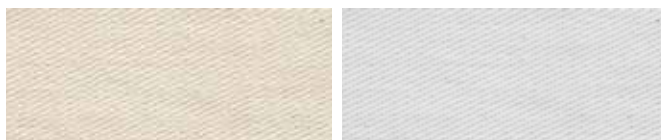
dunkel beige

braun



schwarz

grau



roh weiß

rein weiß

SPANNSTOFF KÖPER S.14

160 cm breit

- 140001** blau, Anschnitt, Rolle ca. 60 m
- 140003** dunkelblau, Anschnitt, Rolle ca. 60 m
- 140005** dunkelrot, Anschnitt, Rolle ca. 60 m
- 140007** hellbeige, Anschnitt, Rolle ca. 60 m
- 140009** dunkelbeige, Anschnitt, Rolle ca. 60 m
- 140011** braun, Anschnitt, Rolle ca. 60 m
- 140013** schwarz, Anschnitt, Rolle ca. 60 m
- 140015** grau, Anschnitt, Rolle ca. 60 m
- 140017** rohweiß, Anschnitt, Rolle ca. 60 m
- 140045** reinweiß, Anschnitt, Rolle ca. 60 m

SPANNSTOFF KÖPER S.14

rutschhemmend, 160 cm breit

- 140019** schwarz, Anschnitt

SPANNSTOFF POLY-GEWEBE S.14

- 140020** 160 cm breit, grau, Anschnitt, Rolle ca. 60 m
- 140047** 160 cm breit, schwarz, Anschnitt, Rolle ca. 60 m

Aus drucktechnischen Gründen kann es zwischen den hier gezeigten Farben und dem Original zu Abweichungen kommen. Eine Farbkarte mit Originalmustern ist bei uns erhältlich.

KUNSTLEDER SKAI TUNDRA S.14

Material: 12% BW/PES-Gewirke, 88% PVC-Compound

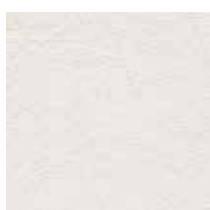
Gewicht: 680 g/m² +/- 50 g

Dicke: 0,9 mm

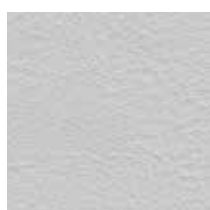
Anwendung/Verarbeitung: Geeignet für alle Arten von Bepolsterungen und Bespannungen. Besonders geeignet für Rückenbespannungen und Applikationen von Stühlen, Liegen, Betten und Sofas. Problemlose Verarbeitung nach allen in der Polsterei üblichen Verfahren. Keine Lösungsmittelkleber verwenden! Bei Abnahme einer Rolle von 30 Metern erhalten Sie 10% Rabatt.

2646- 137 cm breit, Anschnitt, Rolle 30 m

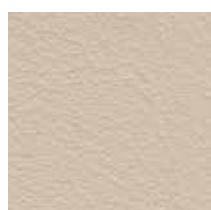
...1581



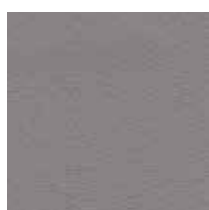
...1198



...1288



...1230



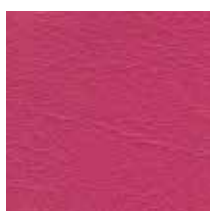
...1205



...1338



...1343



...1381



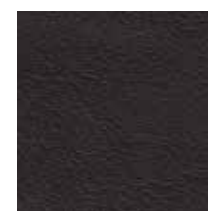
...1356



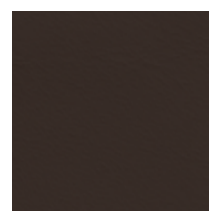
...1453



...1196



...1195



...1197



...1357



...0645

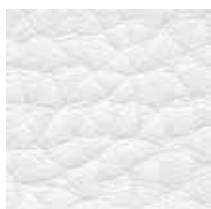
KUNSTLEDER SKAI SOTEGA S.14

Material: 27 % BW-Gewebe, 73 % PVC-Compound

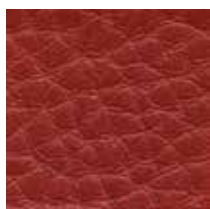
Gewicht: 740 g/m² +/- 50 g

Dicke: 1,6 mm +/- 0,2 mm

Anwendung/Verarbeitung: Geeignet für alle Arten von Bepolsterungen und Bespannungen. Besonders geeignet für Bereiche mit hohem Anspruch wie z. B. trendorientierte Wohnbereiche, öffentliche Gebäude und Einrichtungen. Problemlose Verarbeitung nach allen in der Polsterei üblichen Verfahren. Keine Lösungsmittelkleber verwenden! Bei Abnahme einer Rolle von 30 Metern erhalten Sie 10 % Rabatt.

2507- 150 cm breit, Anschnitt, Rolle 30 m

...0646



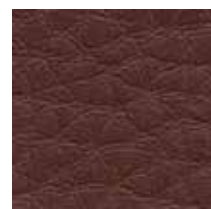
...0638



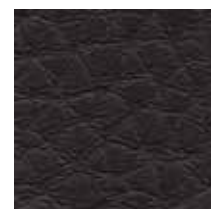
...0642



...0693



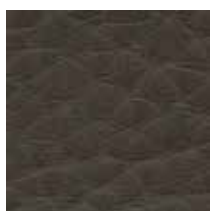
...0641



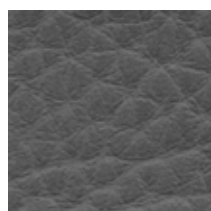
...0643



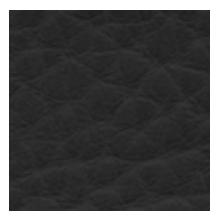
...0767



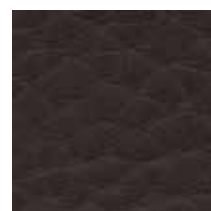
...1091



...1021



...0676



...0679



KUNSTLEDER SKAI PALMA S.14

Material: 12% BW-Gewirke, 88% PVC-Compound

Gewicht: 825 g/m² +/- 50 g

Dicke: 1,25 mm

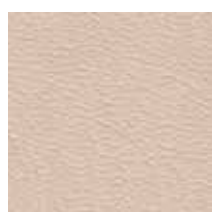
Anwendung/Verarbeitung: Geeignet für alle Arten von Bepolsterungen und Bespannungen. Besonders geeignet für Bereiche mit hohem Anspruch wie z. B. öffentliche Gebäude, Gastronomie, Hotels usw. Problemlose Verarbeitung nach allen in der Polsterei üblichen Verfahren. Keine Lösungsmittelkleber verwenden! Bei Abnahme einer Rolle von 30 Metern erhalten Sie 10% Rabatt.

2641- 137 cm breit, Anschnitt, Rolle 30 m

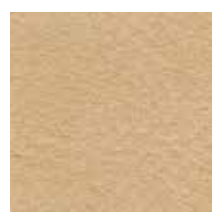
...0707



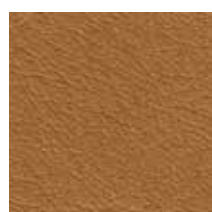
...0907



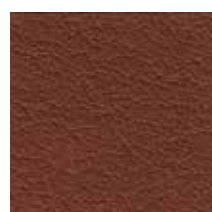
...0702



...0703



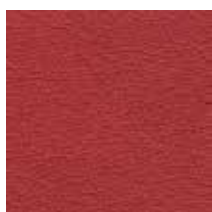
...0709



...0706



...0994



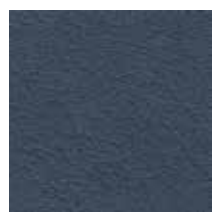
...0927



...0710



...0711



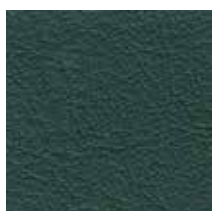
...0714



...0925



...0926



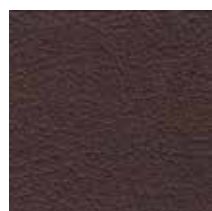
...0716



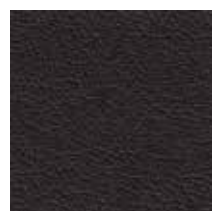
...0715



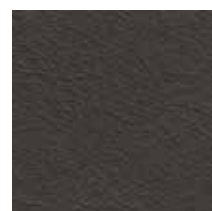
...0713



...0708



...0701



...1170



...1169



KUNSTLEDER SKAI PLATA S.14

Material: 12 % BW-Gewirke, 88 % PVC-Compound

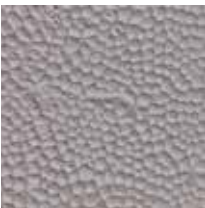
Gewicht: 805 g/m² +/- 50 g

Dicke: 1,3 mm

Anwendung/Verarbeitung: Geeignet für alle Arten von Bepolsterungen und Bespannungen. Besonders geeignet für Bereiche mit hohem Anspruch wie z. B. öffentliche Gebäude, Gastronomie, Hotels usw. Problemlose Verarbeitung nach allen in der Polsterei üblichen Verfahren. Keine Lösungsmittelkleber verwenden! Bei Abnahme einer Rolle von 30 Metern erhalten Sie 10 % Rabatt.

2641- 137 cm breit, Anschnitt, Rolle 30 m

...0 878



... 0932



... 0851



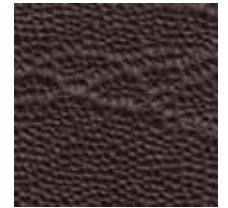
... 0931



... 0779



... 0933



...0777



... 0811



... 0812



PERSENNINGSTOFF RATZBURG S.14

100 % Polyester Lomick, 450 g/m², 220 cm breit, einseitig beschichtet, schmutzabweisend, hohe Festigkeit, wasserabweisend. Bei Abnahme einer Rolle von 60 Metern erhalten Sie 10 % Rabatt.

190203 einseitig weiß, Anschnitt, Rolle 60 m

190204 einseitig altweiß, Anschnitt, Rolle 60 m

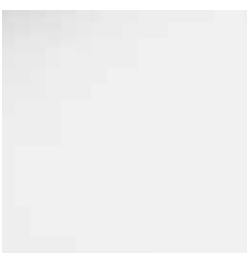
190205 einseitig beige, Anschnitt, Rolle 60 m

190206 einseitig hellgrau, Anschnitt, Rolle 60 m

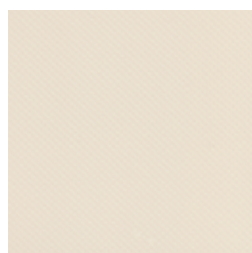
190207 einseitig blau, Anschnitt, Rolle 60 m

190219 einseitig dunkelblau, Anschnitt, Rolle 60 m

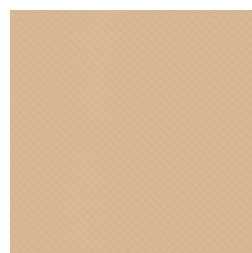
...blau



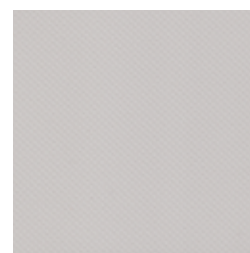
weiß



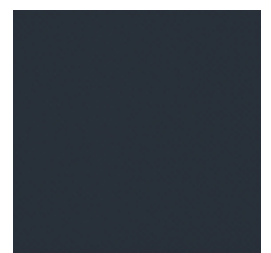
altweiß



beige



hellgrau



dunkelblau

Aus drucktechnischen Gründen kann es zwischen den hier gezeigten Farben und dem Original zu Abweichungen kommen. Eine Farbkarte mit Originalmustern ist bei uns erhältlich.

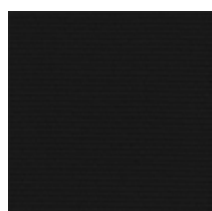


weinrot

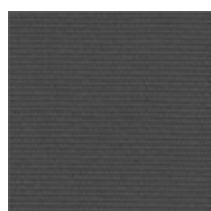
BOOTSVERDECKSTOFF PASSAT S. 14

Acyl-/BW- Mischgewebe, 380 g/m², 150 cm breit, schmutzabweisend, hohe Festigkeit, wasserabweisend. Bei Abnahme einer Rolle von 60 Metern erhalten Sie 10 % Rabatt.

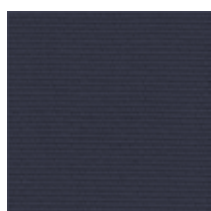
- 190208** hellgrau, Anschnitt, Rolle 60 m
- 190209** sand, Anschnitt, Rolle 60 m
- 190210** weinrot, Anschnitt, Rolle 60 m
- 190211** königsblau, Anschnitt, Rolle 60 m
- 190222** dunkelgrau, Anschnitt, Rolle 60 m
- 190223** tintenblau, Anschnitt, Rolle 60 m
- 190224** schwarz, Anschnitt, Rolle 60 m



schwarz



dunkelgrau



tintenblau



königsblau



sand



hellgrau

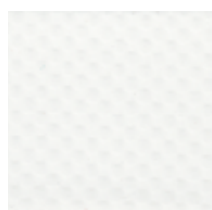


blau

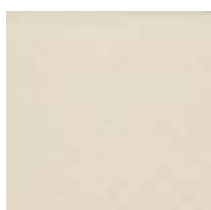
LKW-PLANE COMPLAN S. 14

PVC Tuch/Plane, Polyester, 670 g/m², 250 cm breit. 10 % Rabatt bei Abnahme einer Rolle. Weitere Farben als Couponabnahme mit einem Aufschlag von 30 %

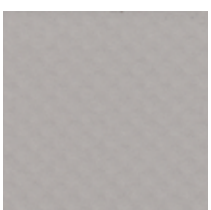
- 190213** weiß, Anschnitt, Rolle 60 m
- 190214** blau, Anschnitt, Rolle 60 m
- 190215** grün, Anschnitt, Rolle 60 m
- 190216** creme, Anschnitt, Rolle 60 m
- 190218** grau, Anschnitt, Rolle 60 m
- 190220** dunkelblau, Anschnitt, Rolle 60 m
- 190221** schwarz, Anschnitt, Rolle 60 m



RAL 9016



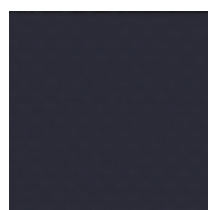
RAL 1013



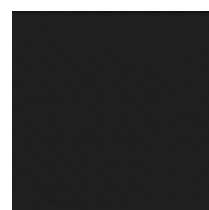
RAL 7038



RAL 6005

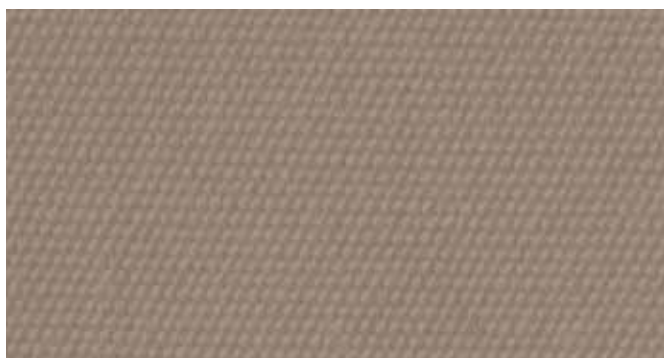


RAL 5013



RAL 9005

Aus drucktechnischen Gründen kann es zwischen den hier gezeigten Farben und dem Original zu Abweichungen kommen. Eine Farbkarte mit Originalmustern ist bei uns erhältlich.



beige

MARKISENSTOFF S.15

100 % Polyester, 120 cm breit, wasserdicht, schmutzabweisend, Öko-Tex Standard 100. 10% Rabatt bei Abnahme einer Rolle

- 190001** Uni weiß, Anschnitt, Rolle 60 m
- 190013** Uni sand, Anschnitt, Rolle 60 m
- 190012** Uni beige, Anschnitt, Rolle 60 m
- 190002** Uni grau, Anschnitt, Rolle 60 m
- 190003** Uni blau, Anschnitt, Rolle 60 m
- 190004** Uni rot, Anschnitt, Rolle 60 m
- 190005** Uni grün, Anschnitt, Rolle 60 m
- 190006** Uni gelb, Anschnitt, Rolle 60 m
- 190014** Uni schwarz, Anschnitt, Rolle 60 m
- 190007** Blockstreifen gelb/weiß, Anschnitt, Rolle 60 m
- 190008** Blockstreifen rot/weiß, Anschnitt, Rolle 60 m
- 190009** Blockstreifen grau/weiß, Anschnitt, Rolle 60 m
- 190010** Blockstreifen blau/weiß, Anschnitt, Rolle 60 m
- 190011** Blockstreifen grün/weiß, Anschnitt, Rolle 60 m



gelb/weiß



grün/weiß



rot/weiß



blau/weiß



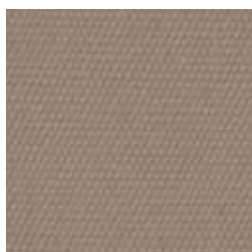
grau/weiß



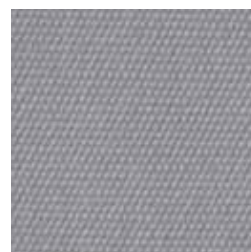
weiß



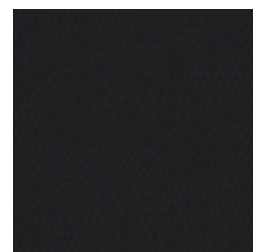
sand



beige



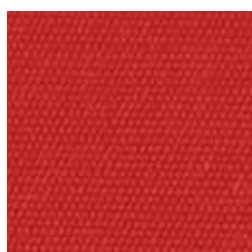
grau



schwarz



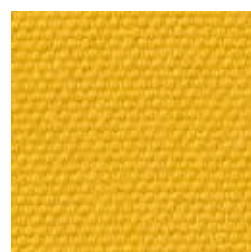
blau



rot



grün



gelb

Aus drucktechnischen Gründen kann es zwischen den hier gezeigten Farben und dem Original zu Abweichungen kommen. Eine Farbkarte mit Originalmustern ist bei uns erhältlich.

FENSTERFOLIE S.15

Uv-stabilisiert

190100 0,4 mm, 137 cm breit, Anschnitt, Rolle 25 m

190102 0,75 mm, 137 cm breit, Anschnitt, Rolle 30 Meter

MARKISEN-EINFASSBAND S.15

100% Dolan

190021- Ringgarn, 2 cm breit, Anschnitt, Rolle 170 m



...00



...18



...65



...11



...25



...27



...32



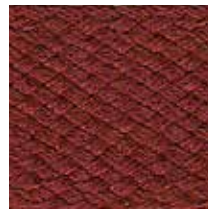
...81



...82



...85



...86



...95



...66



...91



...19